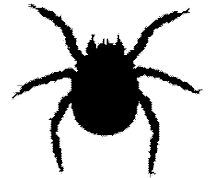


# 감염병 매개체 감시 주간소식지

Vectors Surveillance Weekly Report, VSWR  
2026. 4. 12. ~ 2026. 4. 18. (16주차)

감염병 매개체 감시(VectorNet)



「감염병 매개체 감시 주간 소식」지는 질병관리청 진단분석국에서 매주 발간하는 매개체 발생 추이 정보로, 사업 참여자 및 관련 연구자와 공유하는 정보지입니다.

감시사업 부서 / 담당자

매개체분석과 • 이희일(043-719-8560), 주정원(8521), 서진성(8565), 김기훈(8574),  
이현승(8561), 한보경(8583), 오현석(8579)

※ 본 자료는 보고된 시점의 자료를 바탕으로 분석된 잠정 통계로 변동 가능함

## 2026년 15-16주차 매개체 감시 결과 요약

### I. 감염병 매개 모기 감시 현황

#### 1. 일본뇌염 매개모기 감시(주간)

- 16주 매개모기지수: 평균 7개체 [평년 1개체 대비 6개체 및 전년 0개체 대비 7개체 **증가**]

#### 2. 말라리아 매개모기 감시(주간)

- 15주 매개모기지수: 평균 0.0개체 [평년 및 전년 0.0개체 대비 **동일**]

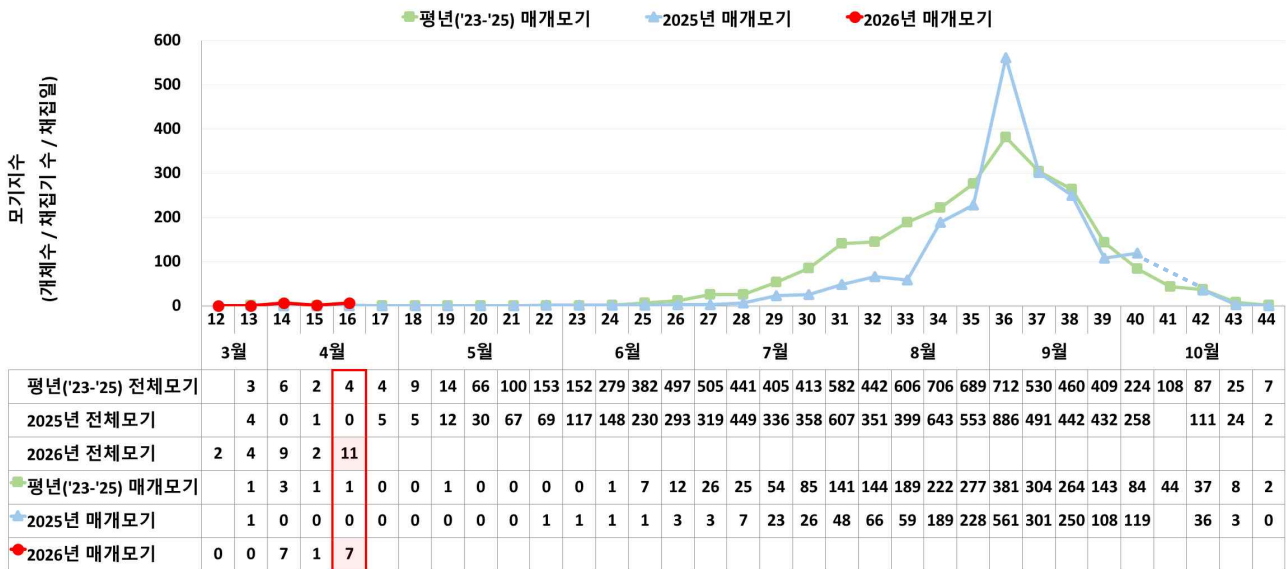
## I. 감염병 매개 모기 감시 현황

### 1. 2026년 16주차 일본뇌염 매개모기 감시 현황(2026. 4. 13.~4. 15.)

- 본 정보는 국내 「일본뇌염 매개모기 감시사업」 조사를 토대로 분석됨  
(본 자료는 보고된 시점의 자료를 바탕으로 분석된 잠정통계로 변동 가능함)
- 협력 기관: 12개 시·도 보건환경연구원(대구, 울산, 부산, 강원, 충북, 충남, 세종, 전북, 전남, 경북, 경남, 제주)
- 감시기간: 2026년 3월 30일~10월 30일(14-44주) / 부산, 전남, 경남, 제주는 3월 16일(12주)부터 시작함
- 감시방법: 우사에서 유문등을 이용한 모기 채집 및 매개체 내 병원체 조사
- 감시지역 및 지점 수: 부산, 전남, 경남, 제주 1개 지점(총 4개 지점)

#### 1-1 일본뇌염 매개모기 주별 감시 현황

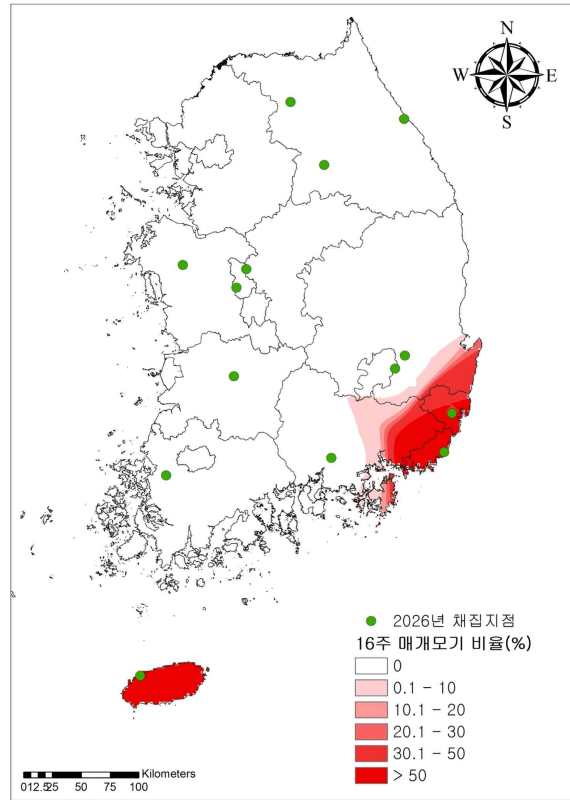
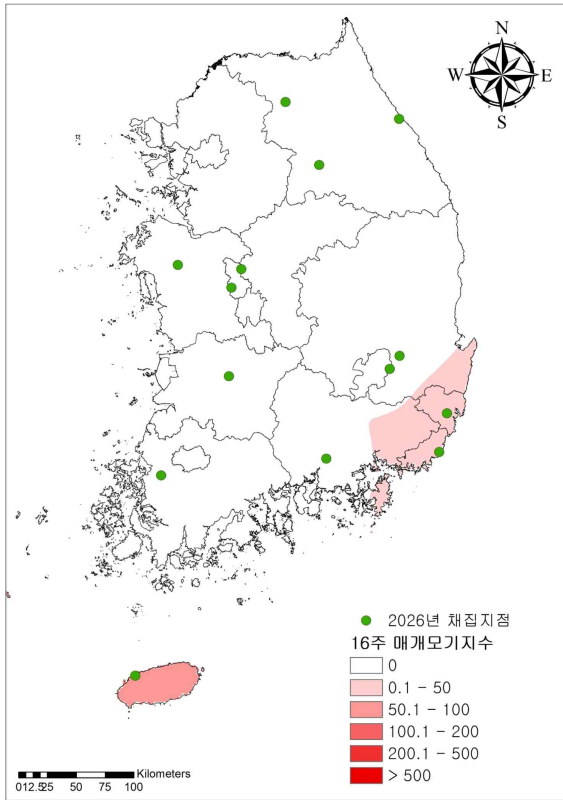
- 16주차 일본뇌염 매개모기(작은빨간집모기) 수  
: 평균 7개체 [평년 1개체 대비 6개체 및 전년 0개체 대비 7개체 **증가**]



※ 2026년 감시사업 기간 확대에 의한 12주차 매개체 채집 첫 수행

- 매개모기: 작은빨간집모기(일본뇌염 매개)
- 모기 채집지점: 전국 4개 시·도, 총 4개 지점의 축사
- 모기지수= 개체수/채집기 수/채집일, 하루밤에 1대의 채집기에서 채집된 모기의 평균 개체수

## 1-2 지역별 일본뇌염 매개모기 발생 현황

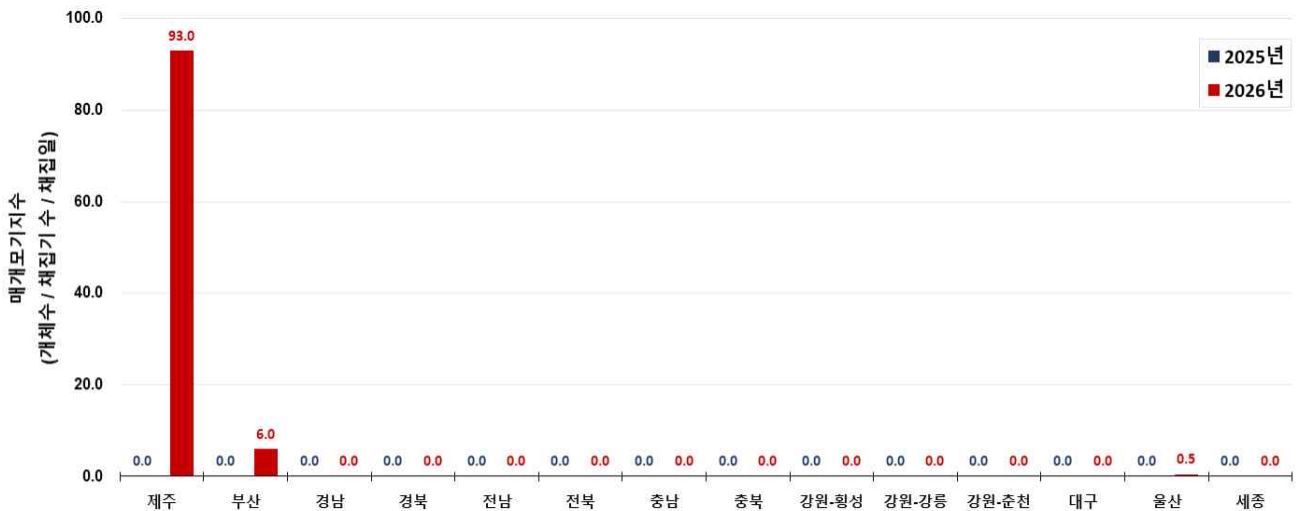


[ 감시 지점별 일본뇌염 매개모기 발생 현황 ]

[ 감시 지점별 일본뇌염 매개모기 비율\*(%) ]

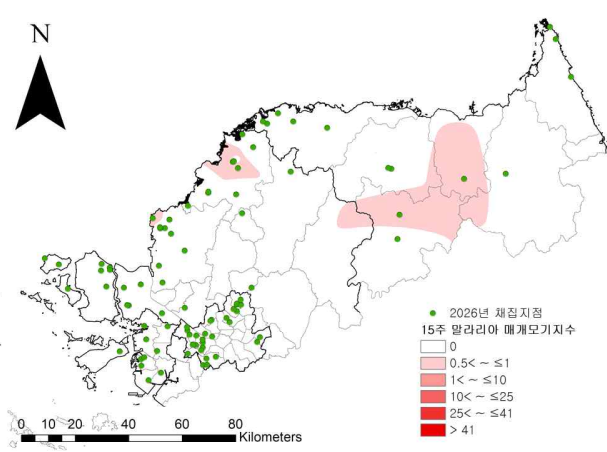
\* 전체모기에 대한 일본뇌염 매개모기 비율

## 1-3 전년 동기간 대비 일본뇌염 매개모기 발생 밀도 비교

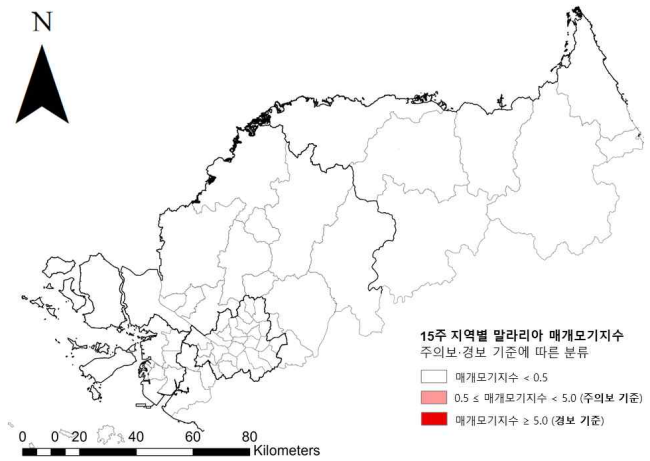




## 2-2 지역별 말라리아 매개모기 발생 현황

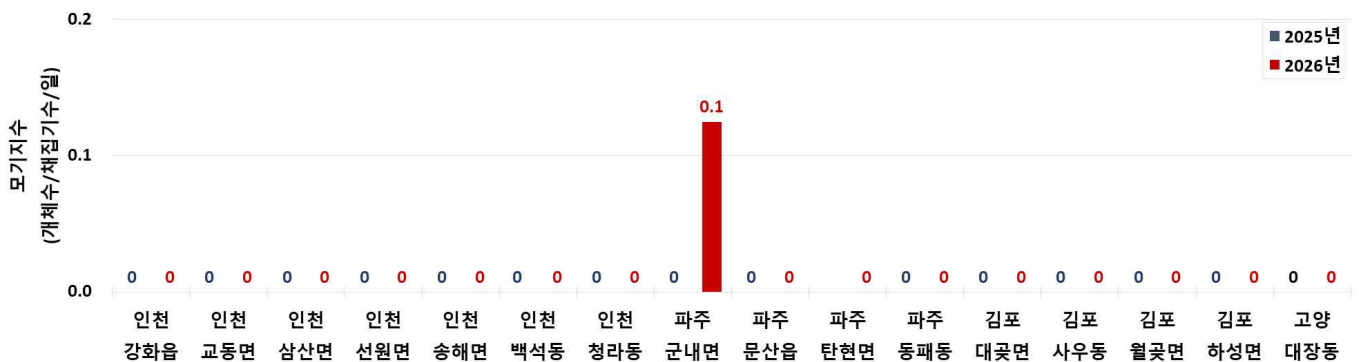


[ 감시 지점별 말라리아 매개모기 발생 현황 ]



[ 지역별 매개모기 주의보·경보 수준 변화 현황 ]

## 2-3 전년 동기간 대비 말라리아 매개모기 발생 밀도 비교



\* 파주시 동패동 2026년 신규 추가

[ 말라리아 다발생 지역별 매개모기 밀도 변화 비교 ]