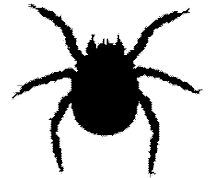


감염병 매개체 감시 주간소식지

Vectors Surveillance Weekly Report, VSWR
2026. 5. 31. ~ 2026. 6. 6. (23주차)

감염병 매개체 감시(VectorNet)



질병관리청 진단분석국에서 매개체 발생 추이 정보를 담아, 사업 참여자 및 관련 연구자와 내용을 매주 공유하는 소식지입니다.

감시사업 부서 / 담당자

매개체분석과 • 이희일(043-719-8560), 주정원(8521), 서진성(8565), 김기훈(8574),
이현승(8561), 한보경(8583), 오현석(8579)

※ 자료는 보고된 시점의 자료를 바탕으로 분석된 잠정 통계이며, 추후 수정될 수 있음

2026년 22-23주차 매개체 감시 결과 요약

I. 감염병 매개 모기 감시 현황

1. 일본뇌염 매개모기 감시(주간)

- 23주 일본뇌염 매개모기지수: 평균 1개체 [평년 0개체 대비 1개체 **증가** 및 전년 1개체 대비 동일]

2. 말라리아 매개모기 감시(주간)

- 22주 말라리아 매개모기지수: 평균 0.3개체 [평년 및 전년 0.1개체 대비 0.2개체 **증가**]

3. 도심지 모기 감시(주간)

- 23주 전체모기지수: 평균 40.2개체 [평년 20.4개체 대비 19.8개체 및 전년 16.7개체 대비 23.5개체 **증가**]

4. 실시간 모기 감시(주간)

- 23주 전체모기지수: 평균 48.5개체 [전주 51.3개체 대비 2.8개체 **감소**]

I. 감염병 매개 모기 감시 현황

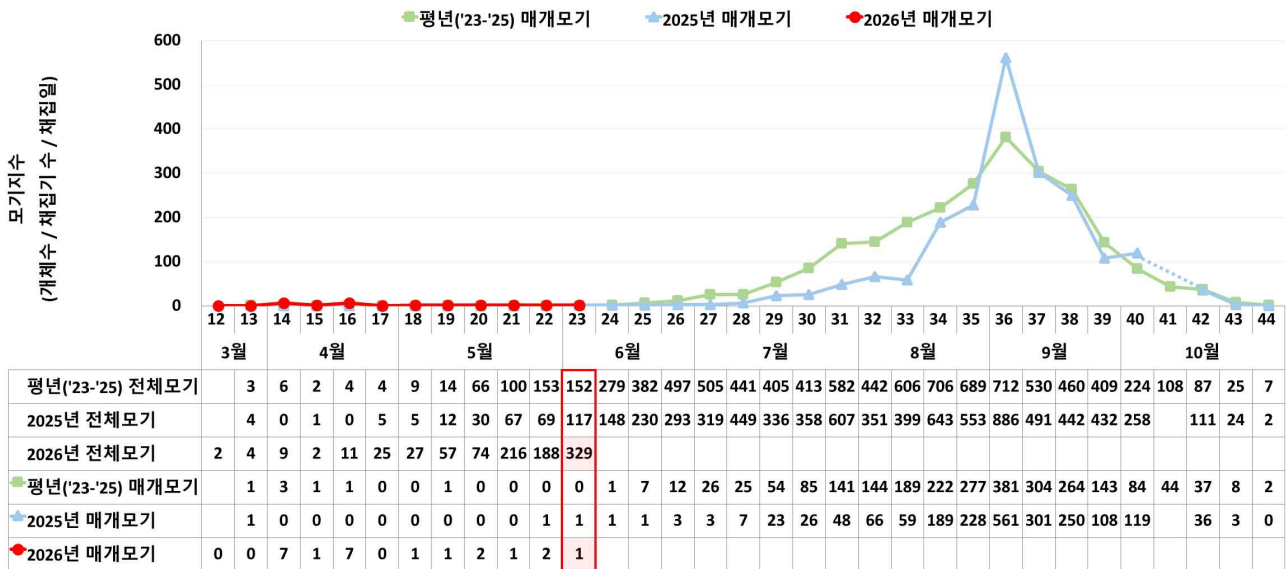
1. 2026년 23주차 일본뇌염 매개모기 감시 현황(2026. 6. 1.~6. 3.)

- 국내 「일본뇌염 매개모기 감시사업」 조사를 토대로 분석됨 (보고 시점 기준 잠정통계로 변동 가능함)
- 협력 기관: 12개 시·도 보건환경연구원(제주, 부산, 경남, 경북, 전남, 전북, 충남, 충북, 강원, 대구, 울산, 세종)
- 감시기간: 2026년 3월 30일~10월 30일(14-44주) / 부산, 전남, 경남, 제주는 3월 16일(12주)부터 시작함
- 감시방법: 우사에서 유문등을 이용한 모기 채집
- 감시지역 및 지점 수: 강원 3개 지점 및 각 시·도별 1개 지점(총 14개 지점)

1-1 일본뇌염 매개모기 주별 감시 현황

■ 23주차 일본뇌염 매개모기(작은빨간집모기) 수

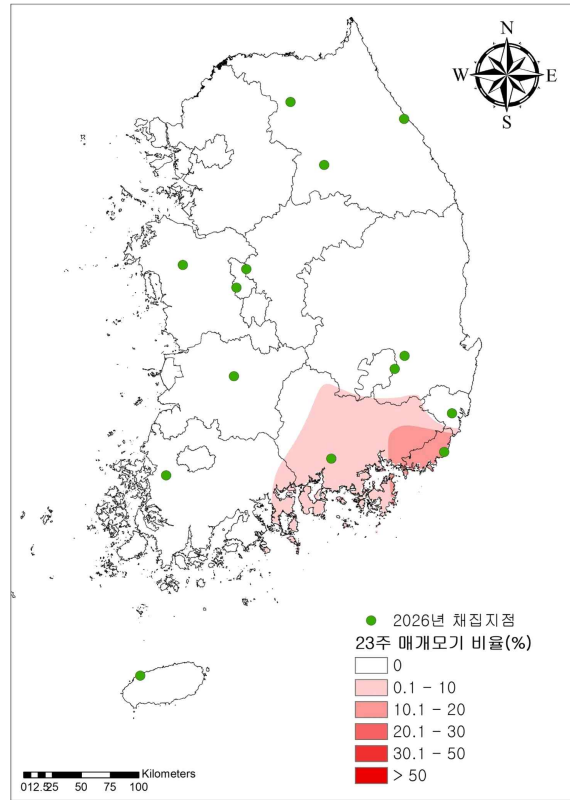
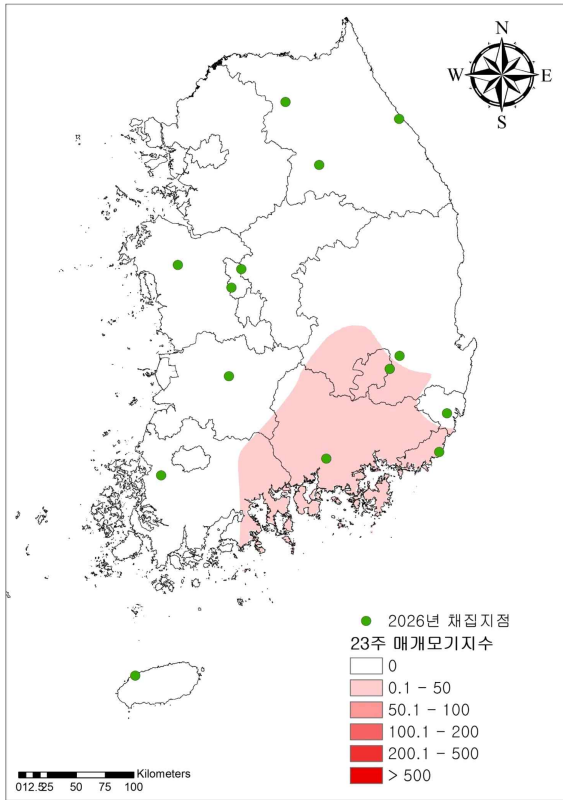
: 평균 1개체 [평년 0개체 대비 1개체 증가 및 전년 1개체 대비 동일]



※ 2026년 감시사업 기간 확대에 의한 12주차 매개체 채집 첫 수행

- 매개모기: 작은빨간집모기(일본뇌염 매개)
- 모기 채집지점: 전국 12개 시도, 총 14개 지점의 축사
- 모기지수= 개체수/채집기 수/채집일, 하루밤에 1대의 채집기에서 채집된 모기의 평균 개체수

1-2 지역별 일본뇌염 매개모기 발생 현황

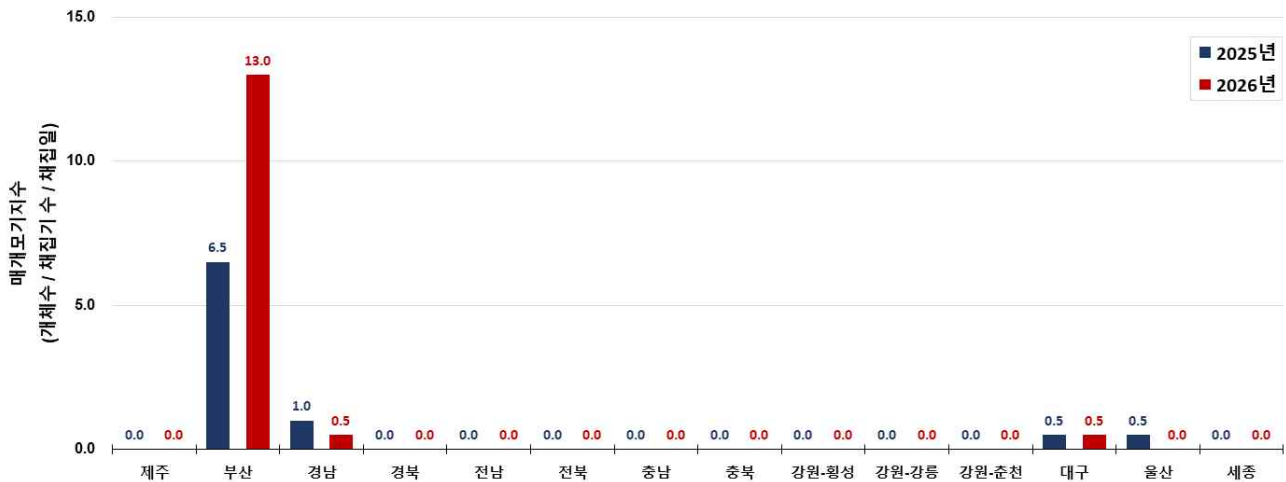


[감시 지점별 일본뇌염 매개모기 발생 현황]

[감시 지점별 일본뇌염 매개모기 비율*(%)]

* 전체모기에 대한 일본뇌염 매개모기 비율

1-3 전년 동기간 대비 일본뇌염 매개모기 발생 밀도 비교

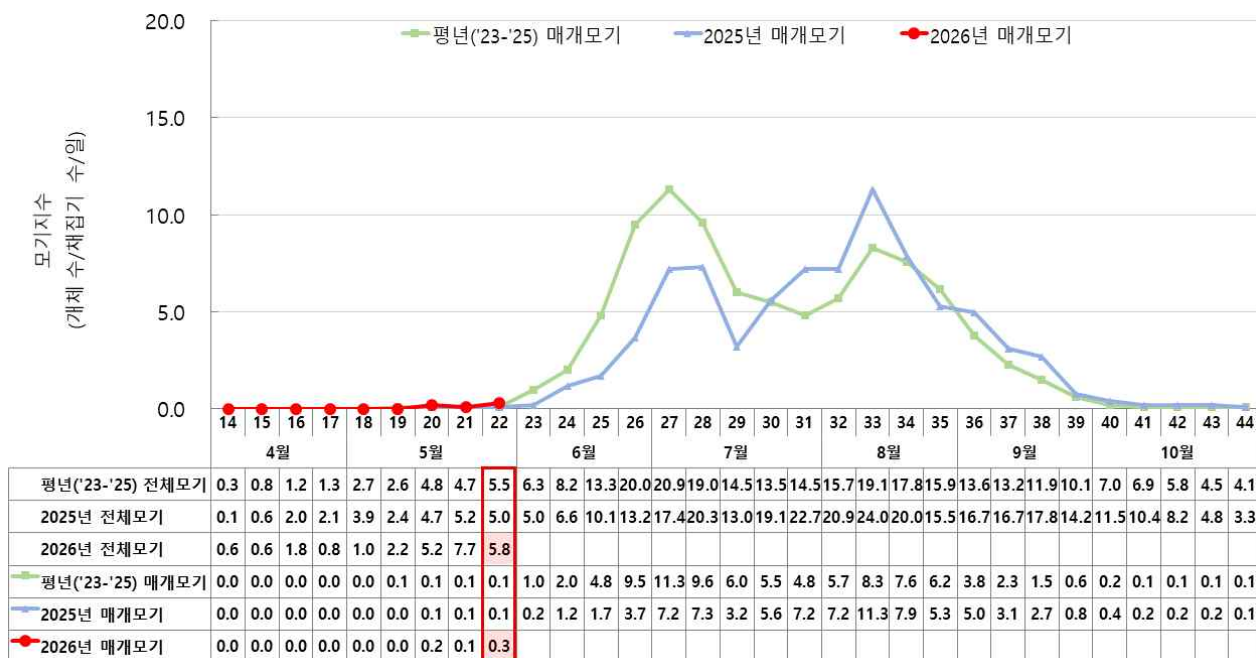


2. 2026년 22주차 말라리아 매개모기 감시 현황(2026. 5. 25.~5. 31.)

- 말라리아 위험지역에서 「말라리아 매개모기 조사감시사업」 조사를 토대로 분석 (보고 시점 기준 잠정통계로 변동 가능함)
- 협력 기관: 보건환경연구원(서울, 인천, 강원, 경기북부), 육군 예방의무대(1, 2, 3, 5), 해군
- 감시 기간: 2026년 4월~10월(주별)
- 감시 방법: 주택에서 유문등, LED 유문등을 이용한 모기 채집 및 매개체 내 삼일열원충 조사
- 감시지역 및 지점 수: 서울 29개 지점, 인천 18개 지점, 경기 27개 지점, 강원 14개 지점(총 88개 지점)

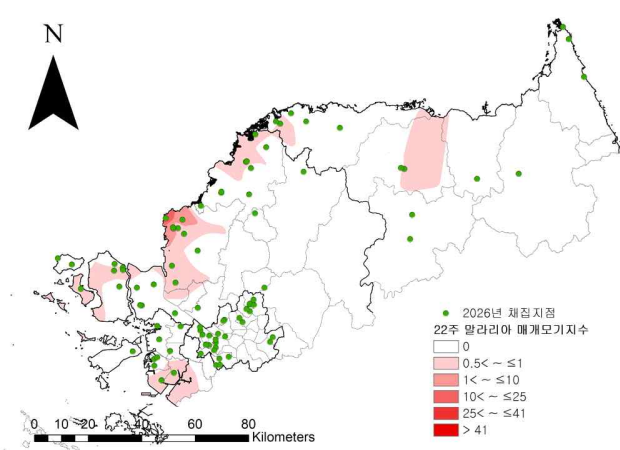
2-1 말라리아 매개모기 주별 감시 현황

- 22주차 말라리아 매개모기(얼룩날개모기류) 수
: 평균 0.3개체 [평년 및 전년 0.1개체 대비 0.2개체 **증가**]

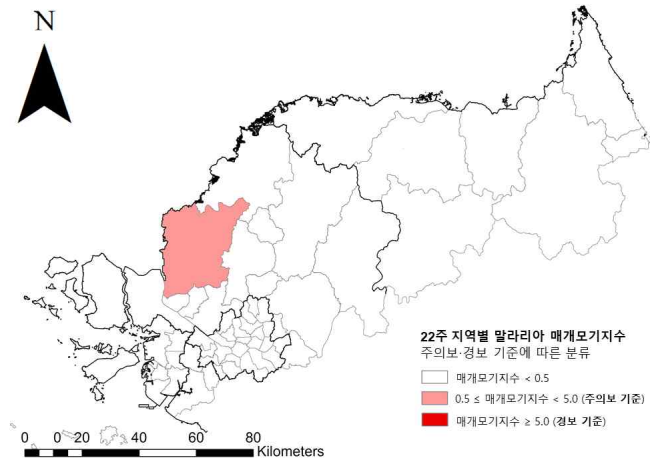


- 매개모기: 얼룩날개모기류(말라리아 매개)
- 모기 채집지점: 말라리아 유행지역(서울, 인천, 경기, 강원) 88개 지점
- 모기지수= 개체수/채집기 수/일, 하룻밤에 1대의 채집기에서 채집된 모기의 평균 개체수

2-2 지역별 말라리아 매개모기 발생 현황



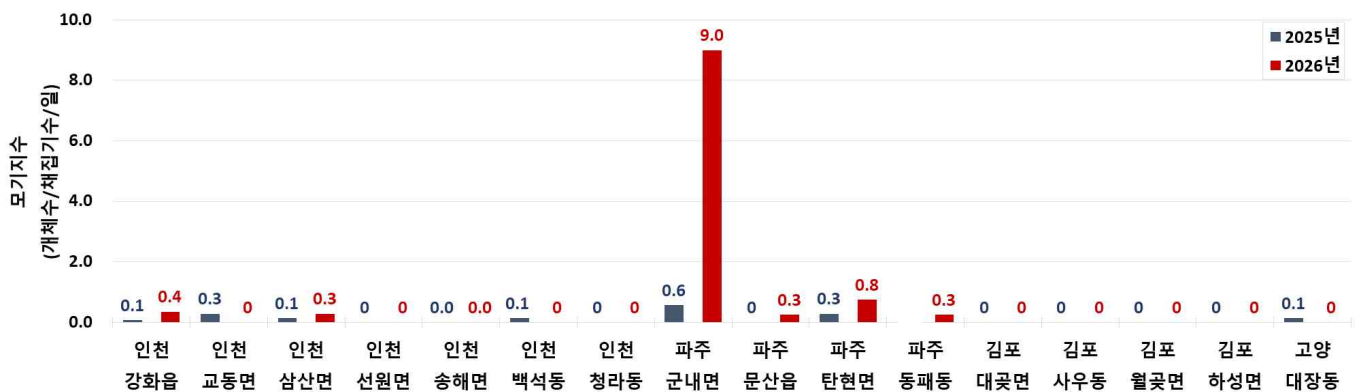
[감시 지점별 말라리아 매개모기 발생 현황]



[지역별 매개모기 주의보·경보 수준 변화 현황]

* 주의보 기준: 매개모기 지수 0.5 이상인 시군구가 3곳 이상인 경우

2-3 전년 동기간 대비 말라리아 매개모기 발생 밀도 비교



* 파주시 동패동 2026년 신규 추가

[말라리아 다발생 지역별 매개모기 밀도 변화 비교]

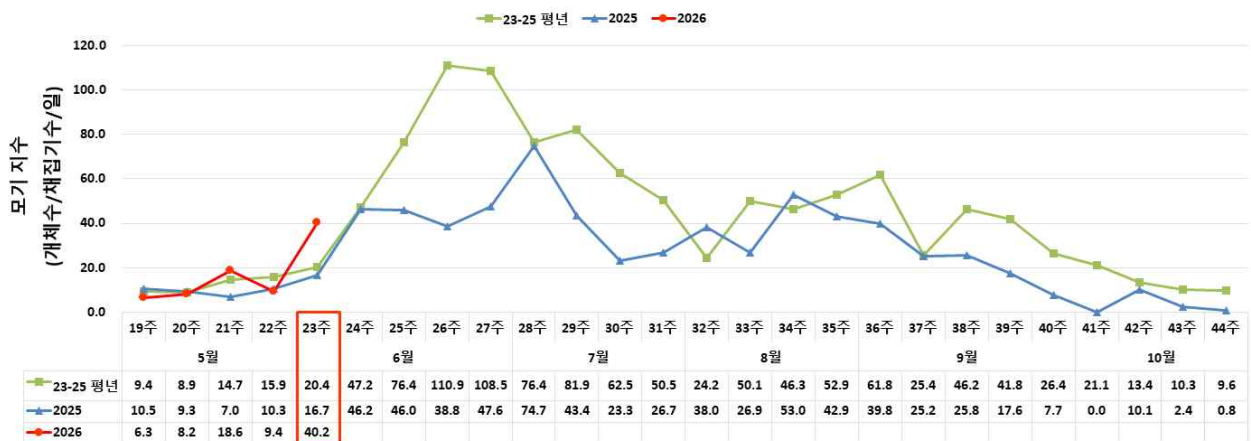
3. 2026년 23주차 도심지 모기 감시 현황(2026. 6. 1.~6. 3.)

- 국내 「기후변화 매개체 감시 거점센터」에서 수행하는 매개체 감시 조사를 토대로 분석
(보고 시점의 자료를 바탕으로 분석된 잠정 통계로 변동 가능)
- 협력 기관: 11개 보건환경연구원, 8개 민간대학
- 감시 기간: 2026년 5월~10월(주별)
- 감시 방법: 도심에서 일일모기발생감시장비(DMS)를 이용한 모기 채집
- 감시지역 및 지점 수: 16개 권역(총 17개 지점)

3-1 국내 도심 모기 주별 감시 현황

■ 23주차 모기 발생 현황

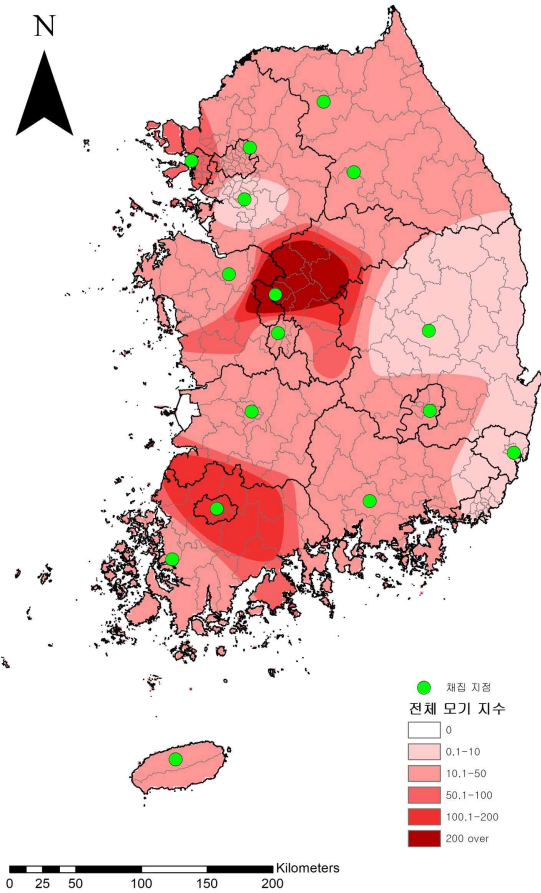
: 평균 40.2개체 [평년 20.4개체 대비 19.8개체 및 전년 16.7개체 대비 23.5개체 **증가**]



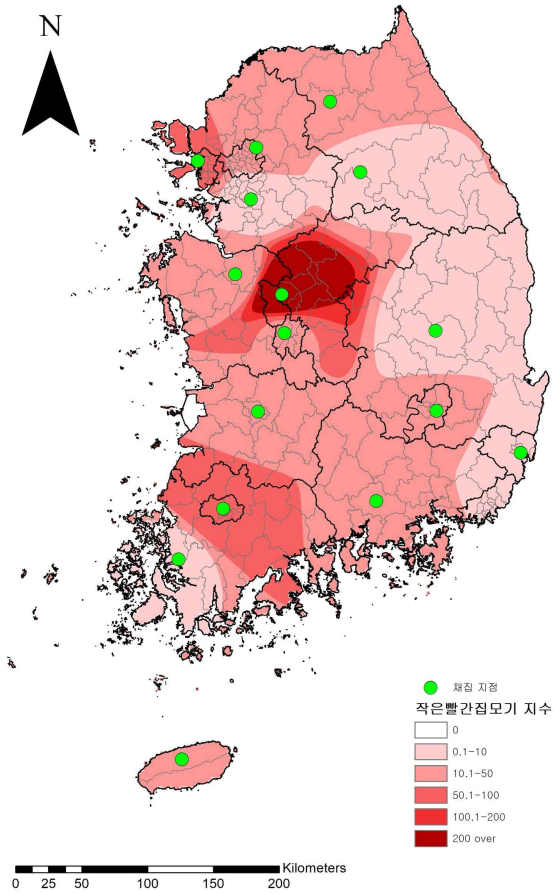
※ 추석연휴로 인하여 2025년 41주차 도심지 모기 채집 미수행

- 모기 채집지점: 전국 16개 권역
- 모기지수= 개체수/채집기 수/일, 하룻밤에 1대의 채집기에서 채집된 모기의 평균 개체수

3-2 지역별 도심 모기 발생 현황

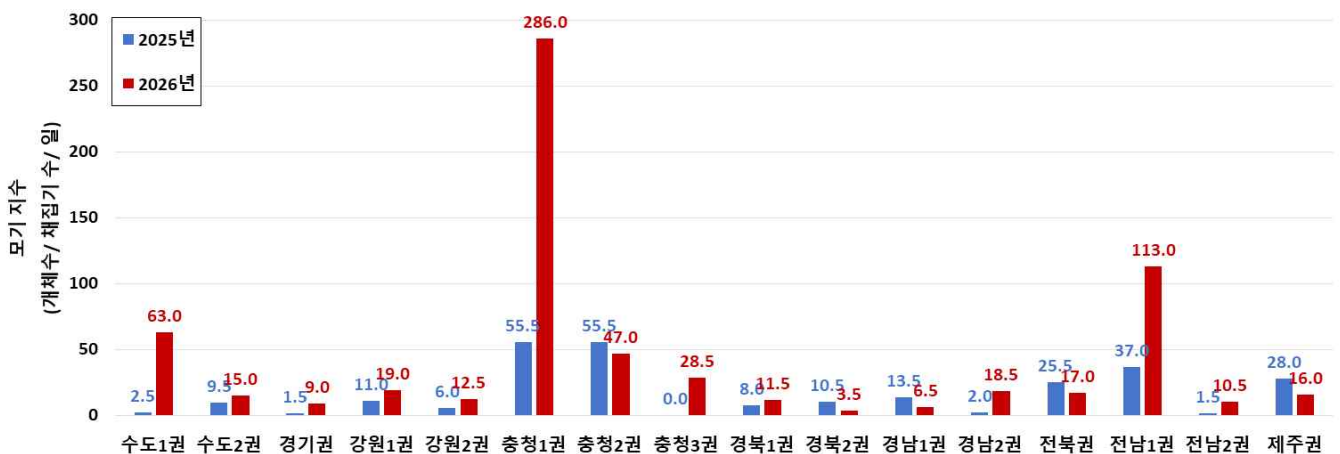


[감시 지점별 전체모기 발생 현황]



[감시 지점별 빨간집모기(도심 종) 발생 현황]

3-3 전년 동기간 대비 도심 전체모기 발생 밀도 비교

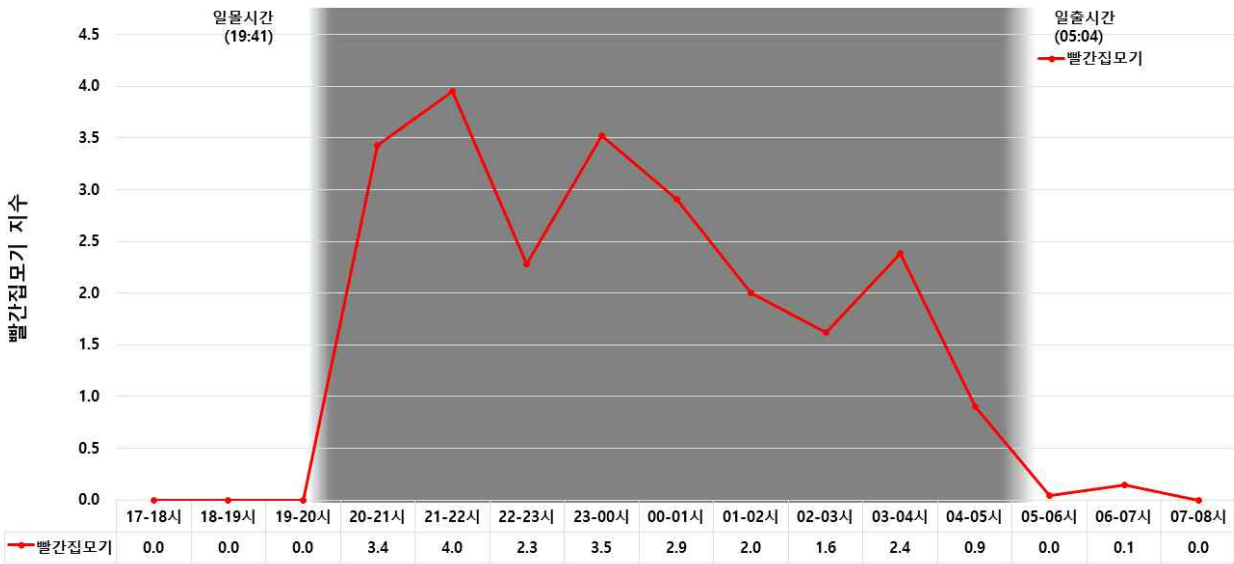


4. 2026년 23주차 실시간 모기 감시 현황(2026. 6. 1.~6. 5.)

- 국내 7개 인공지능 일일모기발생감시장비(AI-DMS)에서 수행하는 매개체 감시 조사를 토대로 분석
(보고 시점의 자료를 바탕으로 분석된 잠정 통계로 변동 가능함)
- 협력 기관: 6개 보건환경연구원
- 감시 기간: 2025년 5월~10월(격일)
- 감시 방법: 해외유입 거점 및 감염병 주요 지점에 설치된 인공지능 일일모기발생감시장비(AI-DMS)를 이용한 모기 채집
- 감시지역 및 지점 수: 7개 권역(총 7개 지점)

4-1 주요 모기 활동 시간 감시 현황

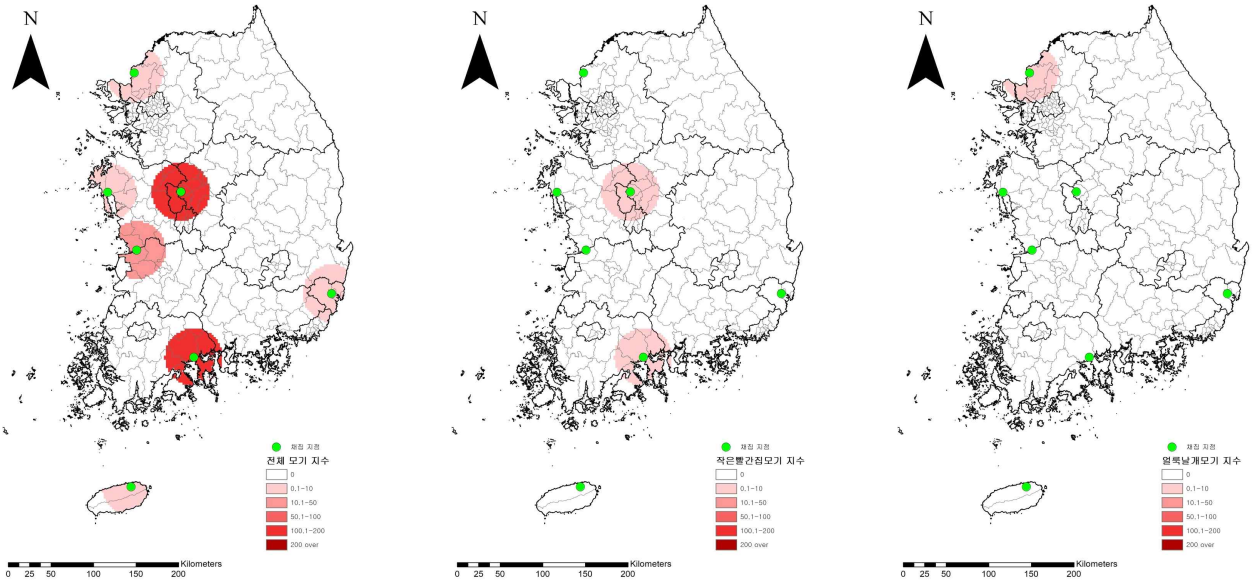
- 23주차 모기 발생 현황
: 평균 48.5개체 [전주 51.3개체 대비 2.8개체 감소]



※ 그 외 모기 4종(작은빨간집모기, 흰줄숲모기, 금빛숲모기, 얼룩날개모기류)는 모기 지수가 1.0 이하로 확인되어 제외함

- 모기 채집지점: 전국 7개 권역
- 주별 3일 감시 결과 평균 표출
- 일몰 및 일출 시간: 채집 지점 별 평균

4-2 23주차 모기 발생 분포 현황

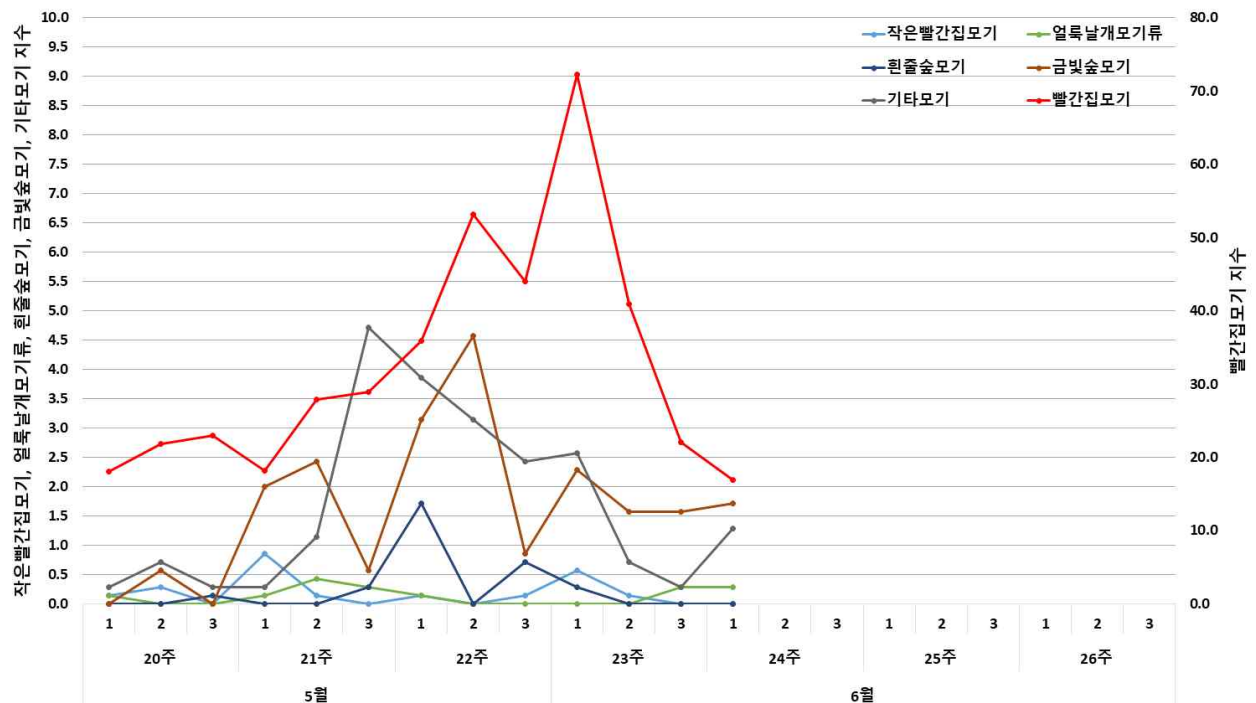


[전체 모기 지수]

[작은빨간집모기 지수]

[얼룩날개모기 지수]

4-3 국내 실시간 모기 감시 현황



- ◆ 모기 채집지점: 전국 7개 권역
- ◆ 주별 3일 감시 결과 평균 표출